

CARTE GÉOLOGIQUE DES MASSIFS DU CANIGOU ET DE LA CARANÇA

Dessiné par : G. GUITARD

Topographie tirée d'aériels photos aériennes par M. K. LUCAS



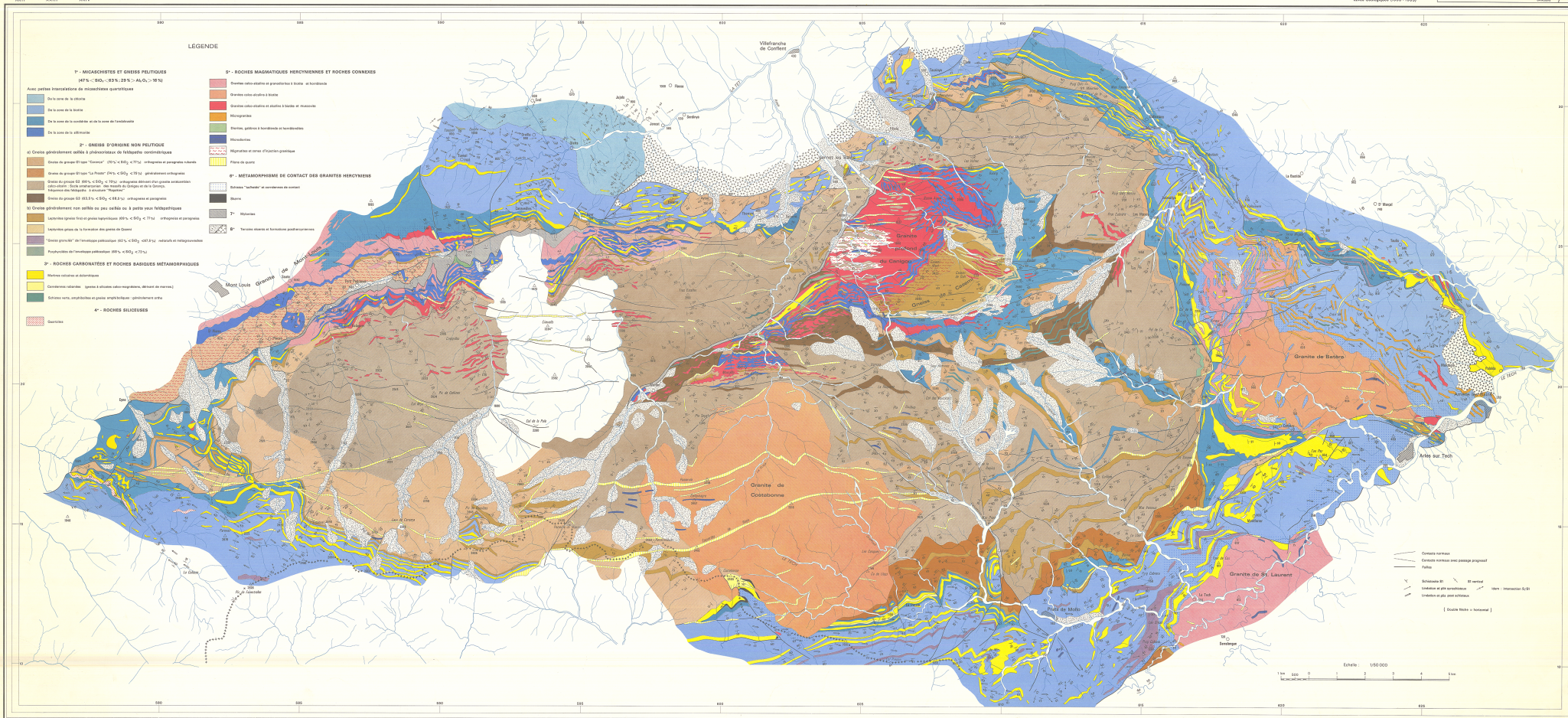
1/50 000 topographique
(1984 : numérisation à 1/50 000)

M. Louis	Prades	Crêt	43
1084	1088	1090	
Saillagouse	Prats de Mollo	Arles sur Tech	50
1088	1089	1100	

Coordonnées Géographiques : Système Lambert

XXIII 83111 8311

Levée Géologique 0563 - 1983



Dessiné et Remise de Recherches Géologiques et Minières par J. DUFFLET
M. M. MOHL, ancien chef du bureau de Dessin
cartographié par M. MOHL

Édité au BUREAU DE RECHERCHES GÉOLOGIQUES ET MINIÈRES
14 Rue de la Fédération PARIS (06)
appelé au numéro N° 0 passé dans le titre des travaux des Collaborateurs
du Service de la CARTE GÉOLOGIQUE DE FRANCE